

HEINISCH LANDSCHAFTSARCHITEKTEN
Neugestaltung | Sanierung Marktplatz Stadt Arnstadt 1. BA

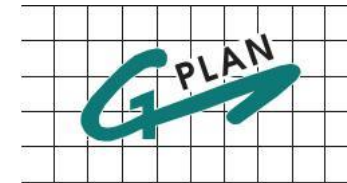


PLANUNGSTEAM

HEINISCH LANDSCHAFTSARCHITEKTEN



PLANUNGSBÜRO GROBE



LICHTRAUM | BÜRO FÜR LICHTPLANUNG



INGENIEURBÜRO ZIEHN

1_Entwicklung der Planung

2_Stand der Ausführungsplanung

3_Ausblick / Weiterer Ablauf

1_Entwicklung der Planung

2_Stand der Ausführungsplanung

3_Ausblick / Weiterer Ablauf

VORENTWURFSSTAND



1_Entwicklung der Planung

2_Stand der AFU

3_Ausblick / Weiterer Ablauf

ENTWURF



1_Entwicklung der Planung

2_Stand der AFU

3_Ausblick / Weiterer Ablauf

ENTWURF-PERSPEKTIVE



1_Entwicklung der Planung

2_Stand der AFU

3_Ausblick / Weiterer Ablauf

ENTWURF-PERSPEKTIVE



1_Entwicklung der Planung

2_Stand der AFU

3_Ausblick / Weiterer Ablauf

1_Entwicklung der Planung

2_Stand der Ausführungsplanung

3_Ausblick / Weiterer Ablauf

STAND LAGEPLAN AFU

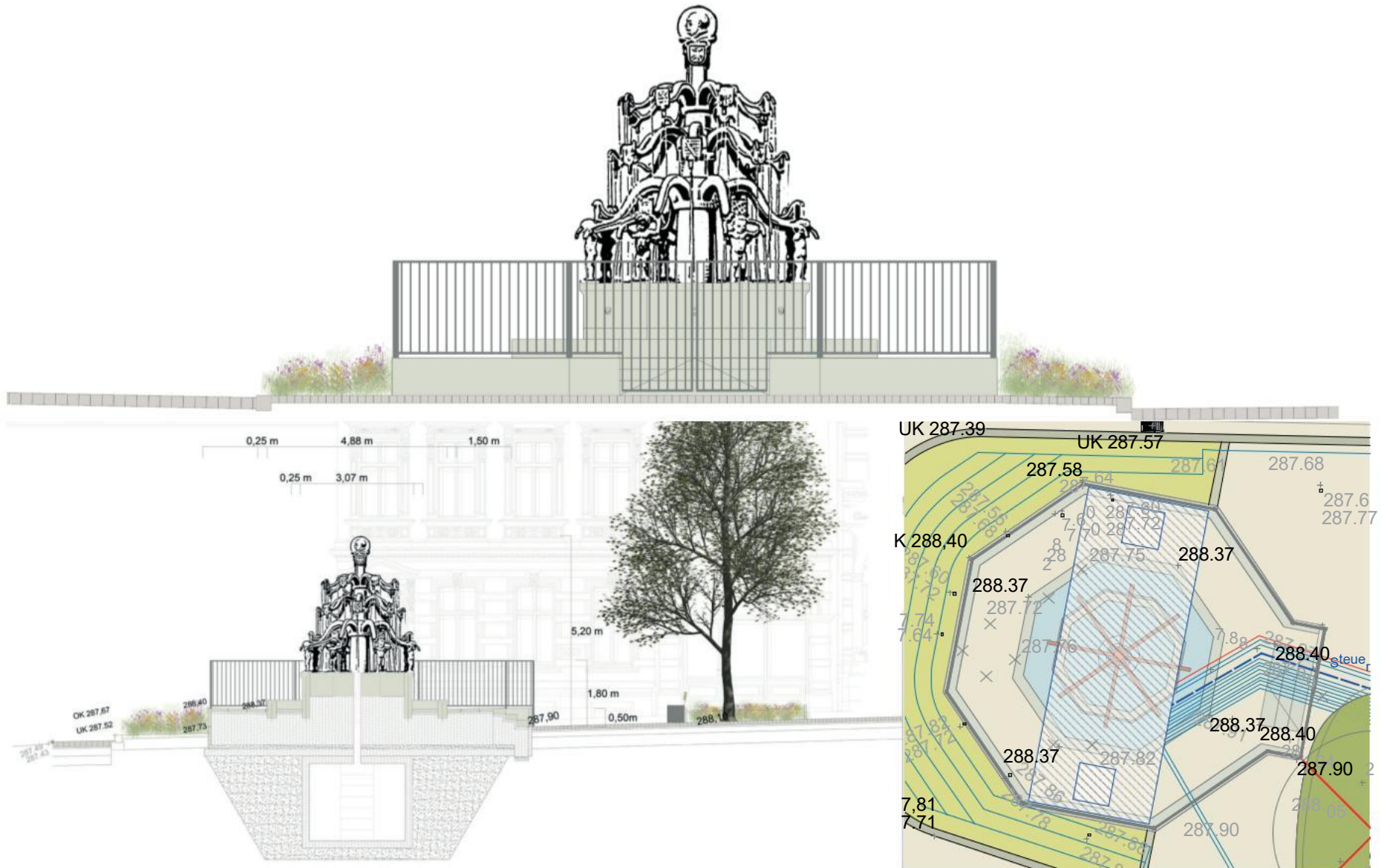


1_Entwicklung der Planung

2_Stand der AFU

3_Ausblick / Weiterer Ablauf

STAND PLANUNG BISMARCK BRUNNEN



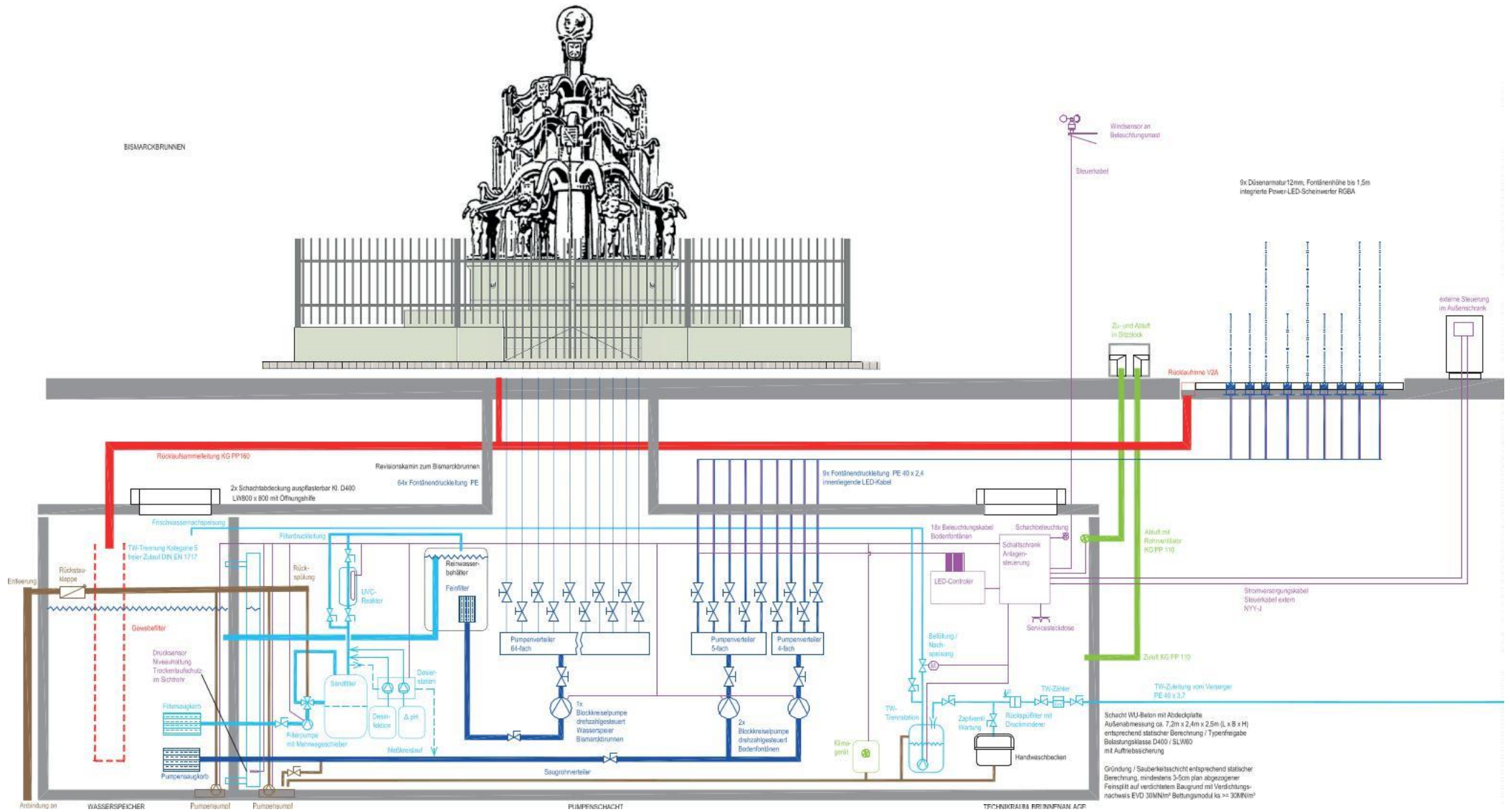
1_Entwicklung der Planung

2_Stand der AFU

3_Ausblick / Weiterer Ablauf

STAND PLANUNG BISMARCK BRUNNEN

FUNKTIONSSCHEMA | INGENIEURBÜRO ZIEHN

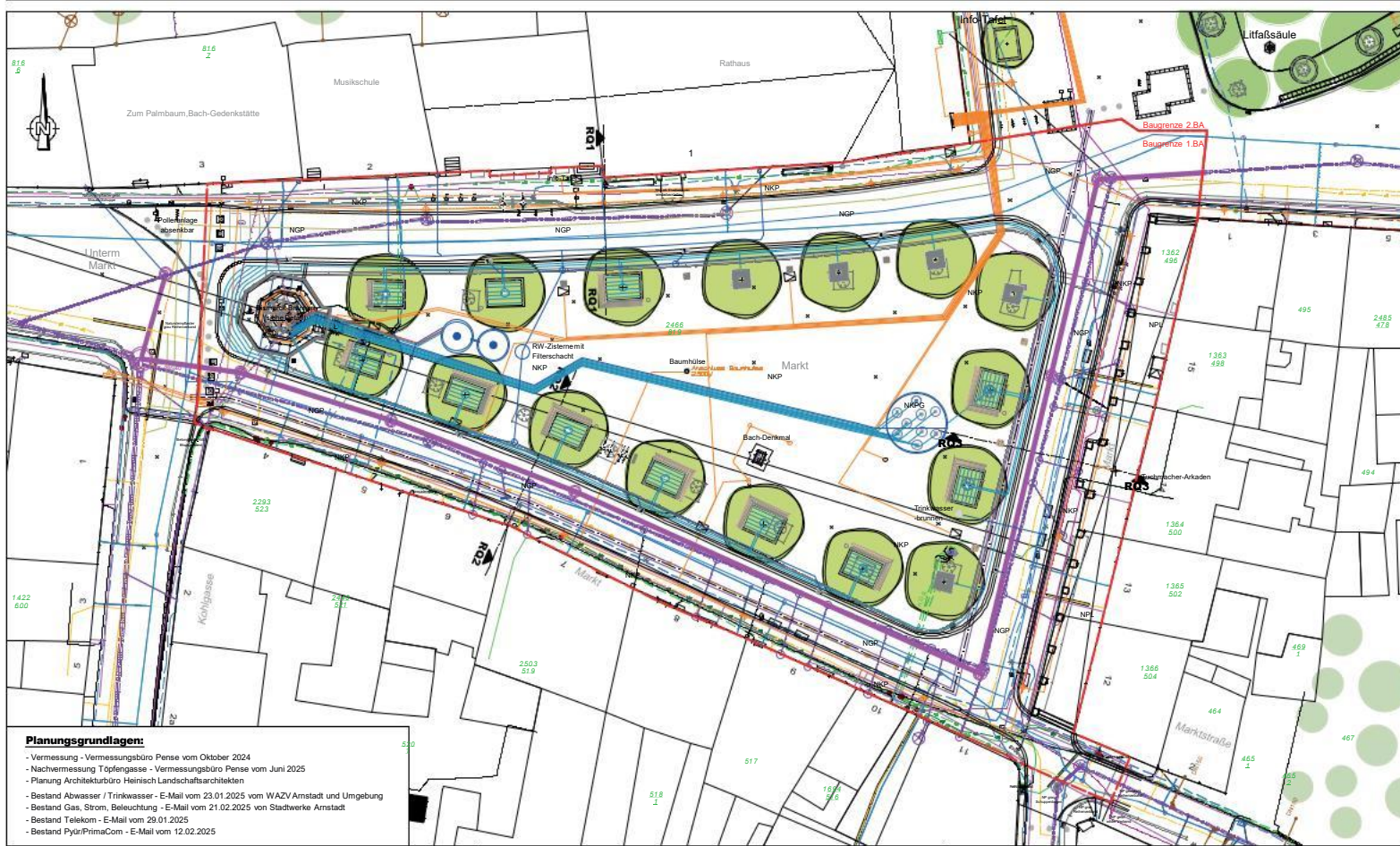


1_Entwicklung der Planung

2_Stand der AFU

3_Ausblick / Weiterer Ablauf

STAND KOORDINierter LEITUNGSPLAN | PLANUNGSBÜRO GROBE



Legende:

Bestand	Planung	Bezeichnung
		Mischwasser
		Trinkwasserleitung
		Fernwärme
		Gasleitung ND / MD
		Gasleitung außer Betrieb
		Umverlegung Gasleitung ND (Vorschlag)
		Umverlegung Gasleitung MD (Vorschlag)
		Elektrokabel NS / MS im Schutzrohr
		Elektrokabel NS / MS außer Betrieb
		Elektro-Fernmeldekabel
		Straßenbeleuchtung
		Telekom
		PfUR
		Straßenbeleuchtung Markt (Planung: Ing Büro lichtraum)
		Stromversorgung Poller (Planung: Ing Büro lichtraum)
		Stromversorgung Markt (Planung: Ing Büro lichtraum)
		SAS
		Straßenablauf (Planung: Heinisch Landschaftsarchitekten)
		Entwässerungsleitung (Planung: Heinisch Landschaftsarchitekten)
		Bewässerungsleitung (Planung: Heinisch Landschaftsarchitekten)
		Planungsgrenze / Bauabschnitte

Planungsgrundlagen:

- Vermessung - Vermessungsbüro Pense vom Oktober 2024
- Nachvermessung Töpfengasse - Vermessungsbüro Pense vom Juni 2025
- Planung Architekturbüro Heinisch Landschaftsarchitekten
- Bestand Abwasser / Trinkwasser - E-Mail vom 23.01.2025 vom WAZV Arnstadt und Umgebung
- Bestand Gas, Strom, Beleuchtung - E-Mail vom 21.02.2025 von Stadtwerke Arnstadt
- Bestand Telekom - E-Mail vom 29.01.2025
- Bestand Pflanz/PrimaCom - E-Mail vom 12.02.2025

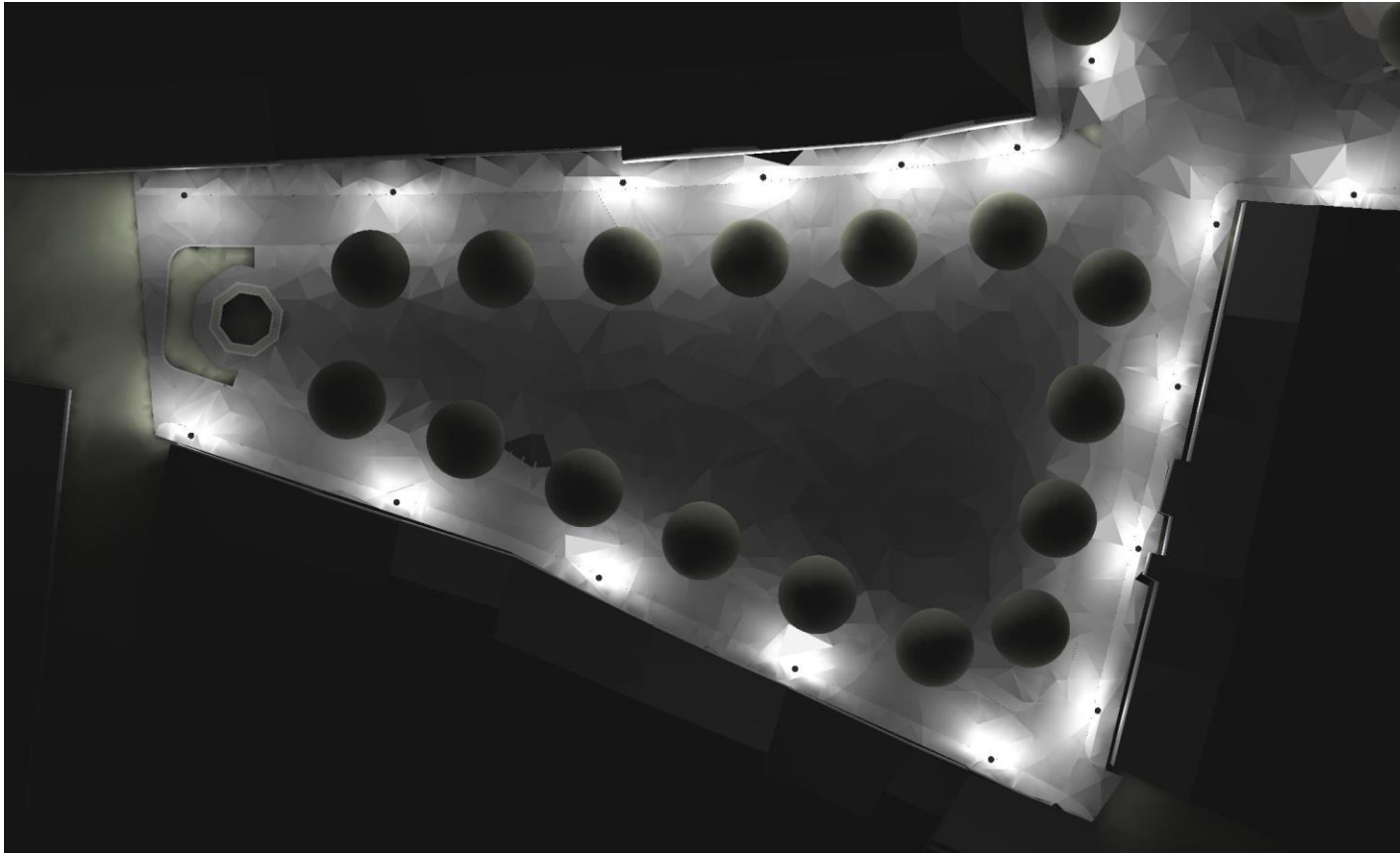
Blattgröße: 0,472 m²

ENTWURFS- UND GENEHMIGUNGSPLANUNG

Nr.	Art der Änderung	Datum	Zeichen
PLANUNGSBÜRO GROBE Ingenieurgesellschaft mbH Lassallestraße 21 99086 Erfurt FON: 036116534480-0 FAX: 036116534480-999 E-Mail: kontakt@pbg-erfurt.info			
Stadt Arnstadt Markt 1 99310 Arnstadt 03628 / 745-6			
Neugestaltung / Sanierung Marktplatz Stadt Arnstadt, 1. und 2. BA			Anlage 2 Blatt Nr. 1
Koordinierter Leitungsplan 1.BA		bearbeitet: 08/25 gezeichnet: 08/25 geprüft: 08/25	Zeichen: Rothberg Wenzel Grobe
Maßstab: 1 : 250			

zuletzt gespeichert: 08.25.2025

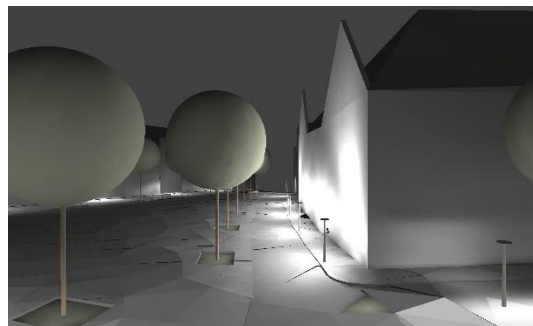
BELEUCHTUNGSKONZEPT | LICHTRAUM BÜRO FÜR LICHTPLANUNG



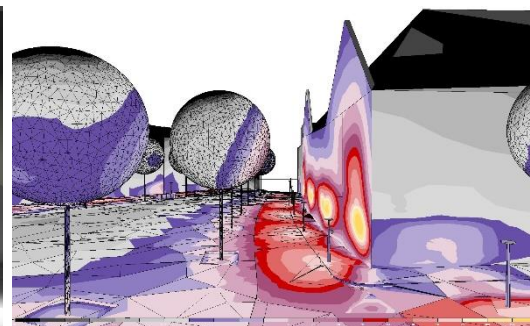
Altstadtlaterne



Strahler
Rathausbeleuchtung



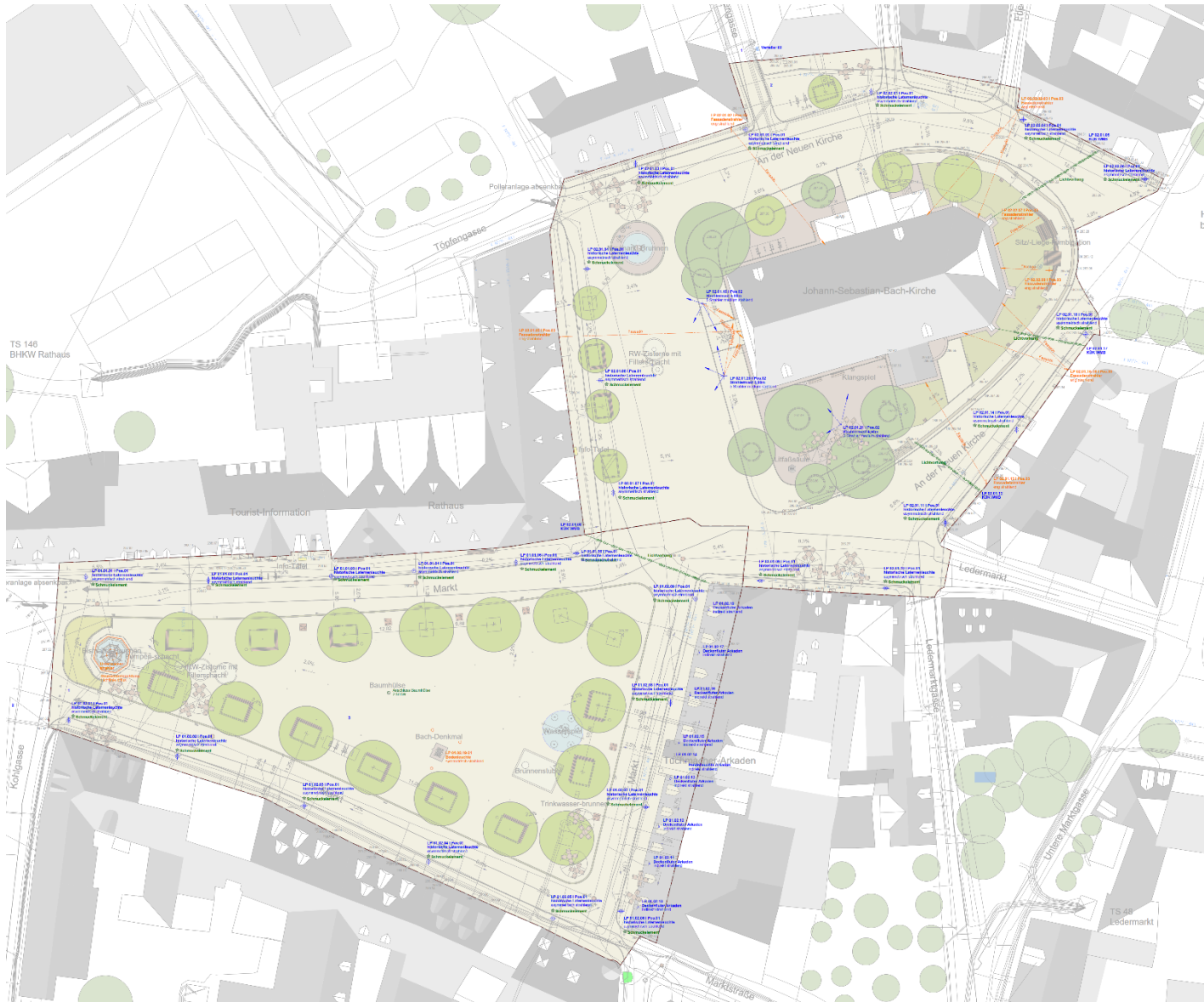
1_Entwicklung der Planung



2_Stand der AFU

3_Ausblick / Weiterer Ablauf

BELEUCHTUNGSKONZEPT | LICHTRAUM BÜRO FÜR LICHTPLANUNG



Altstadtlaterne



Strahler
Rathausbeleuchtung



Bodenstrahler
Bachdenkmal



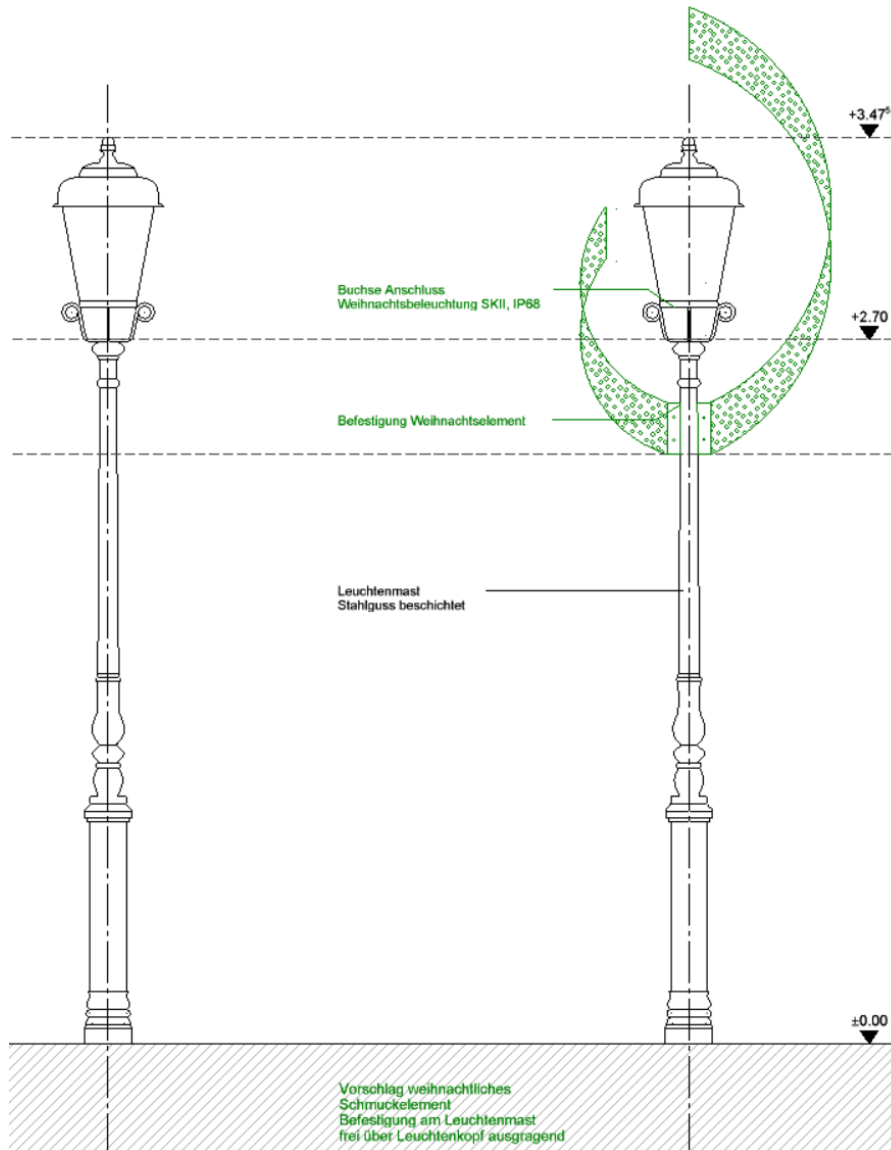
Unterwasserscheinwerfer
Brunnen



Deckenfluter
Tuchmacherarkaden



BELEUCHTUNGSKONZEPT | LICHTRAUM BÜRO FÜR LICHTPLANUNG

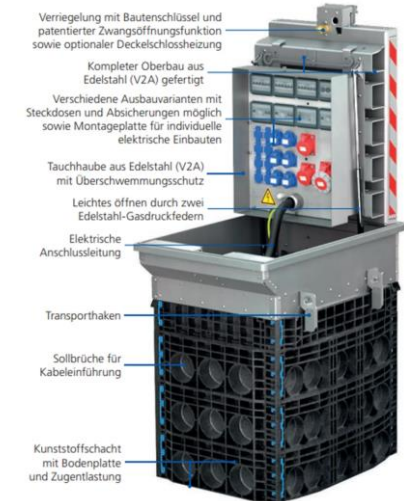


1_Entwicklung der Planung

2_Stand der AFU

3_Ausblick / Weiterer Ablauf

MARKTVERSORGUNG | LICHTRAUM BÜRO FÜR LICHTPLANUNG

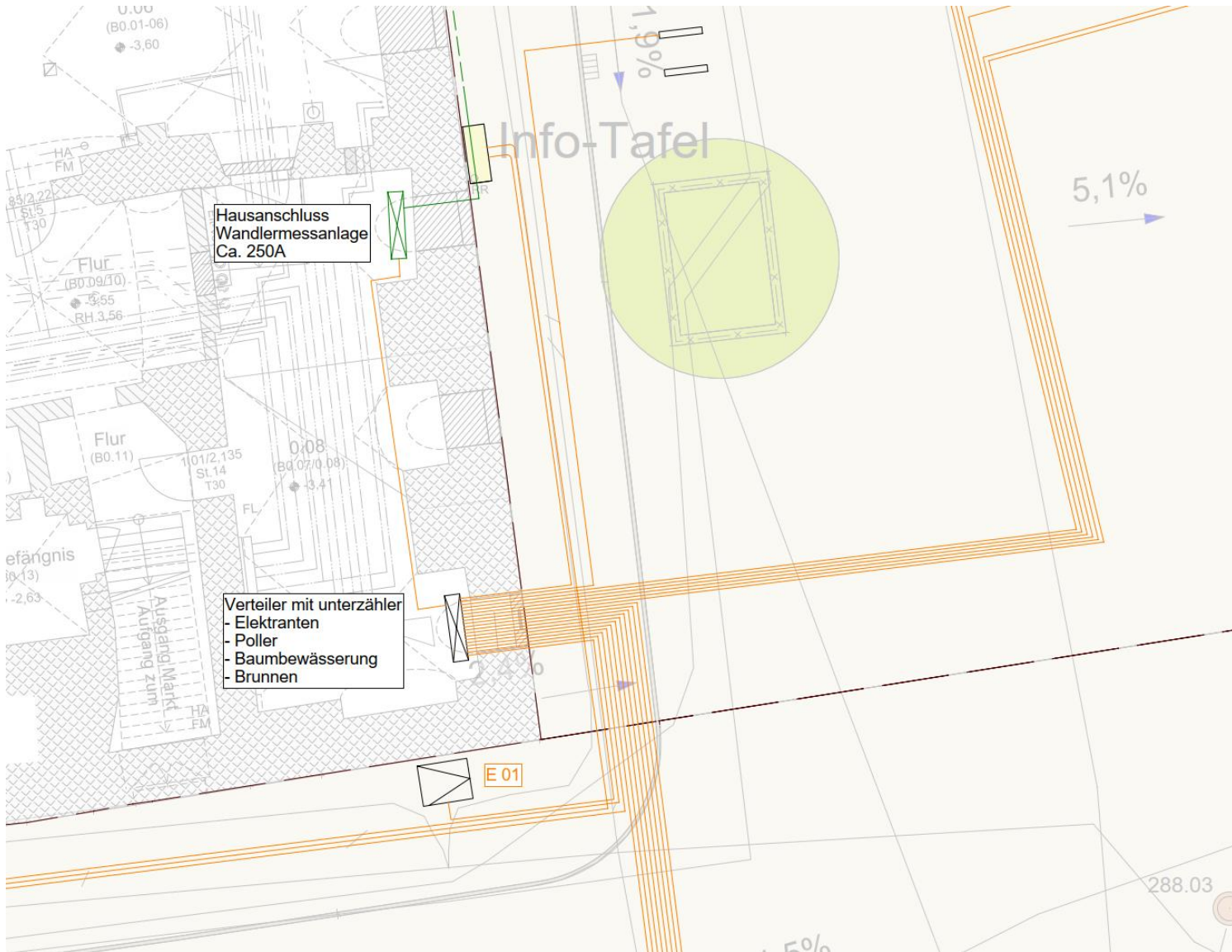


1_Entwicklung der Planung

2_Stand der AFU

3_Ausblick / Weiterer Ablauf

MARKTVERSORGUNG | LICHTRAUM BÜRO FÜR LICHTPLANUNG

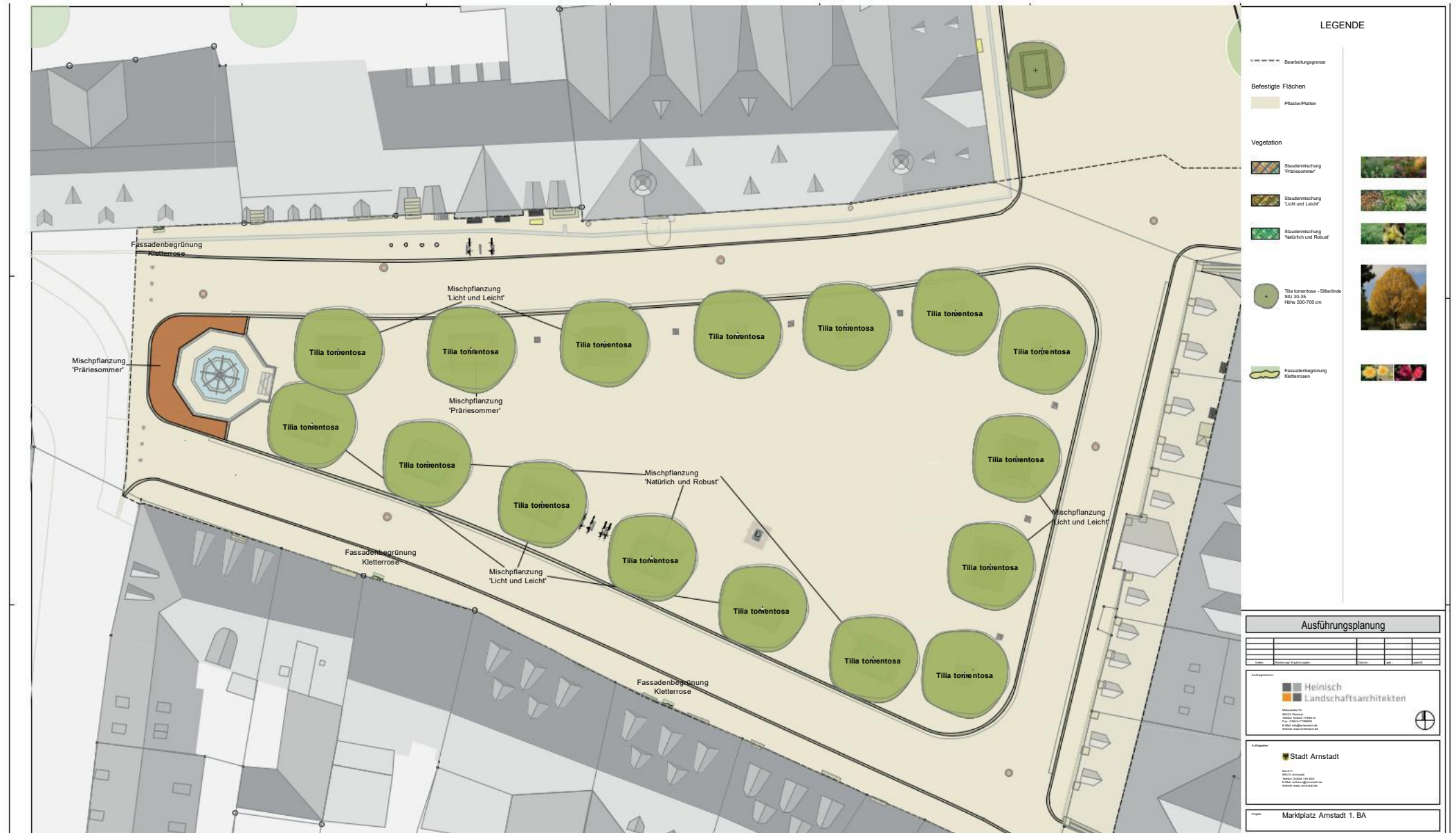


1_Entwicklung der Planung

2_Stand der AFU

3_Ausblick / Weiterer Ablauf

PFLANZPLAN



LEGENDE

- Bearbeitungszone
- Befestigte Flächen**
 - Plaster/Platten
- Vegetation**
 - Staudenmischung 'Präriesommer'
 - Staudenmischung 'Licht und Leicht'
 - Staudenmischung 'Natürlich und Robust'
 - Tilia tomentosa - Silberblüte
SH 30-35
HfH 500-700 cm
 - Fassadenbegrünung Kletterrose

Ausführungsplanung

Stand:	Erstellung/Änderung:	Blatt:	von:	von:	von:

Auftraggeber:
Heinisch
Landschaftsarchitekten
Mühlbergstr. 1
07412 Arnstadt
Tel.: 0361 2121-1000
Fax: 0361 2121-1000
E-Mail: info@heinish.de
www.heinish.de

Auftraggeber:
Stadt Arnstadt
Markt 1
07412 Arnstadt
Tel.: 0361 2121-1000
Fax: 0361 2121-1000
E-Mail: info@arnstadt.de
www.arnstadt.de

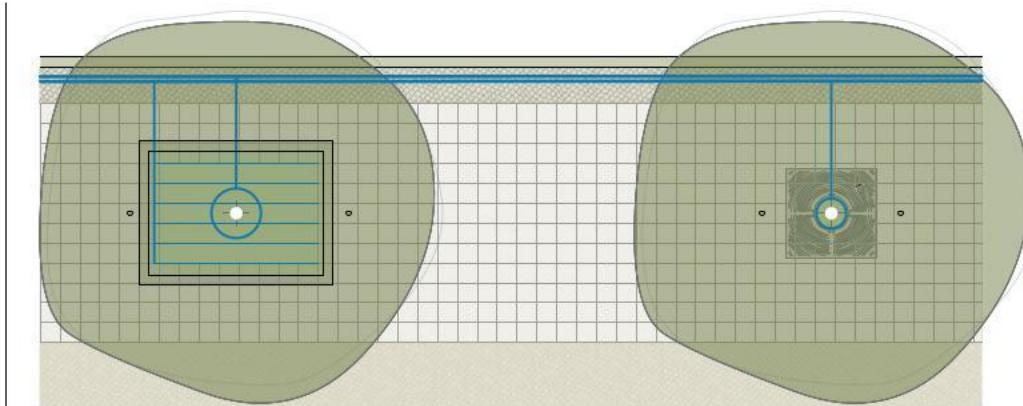
Projekt: Marktplatz Arnstadt 1. BA

GRÜNER MARKTPLATZ

WURZELKAMMERSYSTEM | BAUMSTANDORTE

Offene Baumscheibe mit
Staudenbepflanzung

Überfahrbarer Baum-
schutzrost



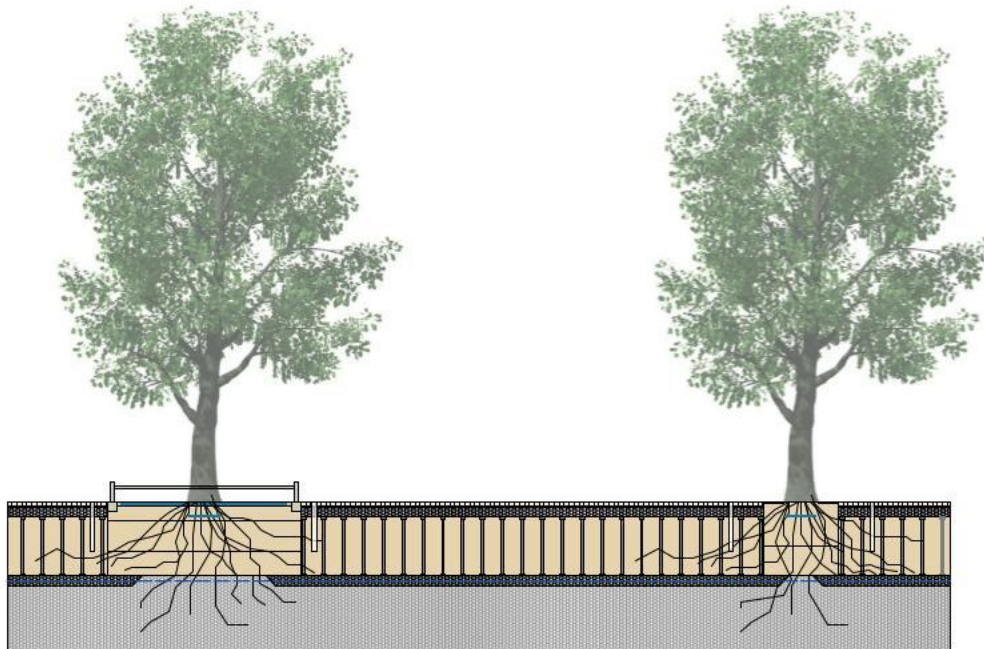
Unterirdische Verbindung der Wurzelräume von mehreren Baumstandorten durch individuell anpassbares 40x40 cm Raster. Aufbauhöhe Kammersystem 1,20m, darauf normaler Oberflächenaufbau

Verhinderung der Verdichtung von Wurzelraum durch Wurzelkammersystem. Befüllung mit speziellem Pflanzsubstrat für optimale Wasser- und Nährstoffverfügbarkeit

Bewässerung durch automatisiertes Bewässerungssystem, Tröpfchenbewässerung in 3 Schelifen für Stauden- und Baumbewässerung

Vorbeugung von Wasserstauung durch spezielle Bodenzusammensetzung und technische Lösungen (z.B. Drainage)

Belüftungsrohre für verbesserten Gasaustausch im Boden





Greenleaf I

RootBox

Wurzelkammersystem

Das **RootBox** Wurzelkammersystem für die Neupflanzung von Stadtbäumen ermöglicht den Einsatz eines völlig unverdichteten Substrats, das Bäume für ein gesundes Wachstum benötigen. Zugleich bietet es die für den Stadtraum notwendige Tragfähigkeit. **RootBox** besteht aus modularen Einheiten, die zusammen eine gerüstartige Struktur bilden um den Wurzelraum zu schützen. Das System ist für alltägliche Belastungen des Straßenverkehrs konzipiert.



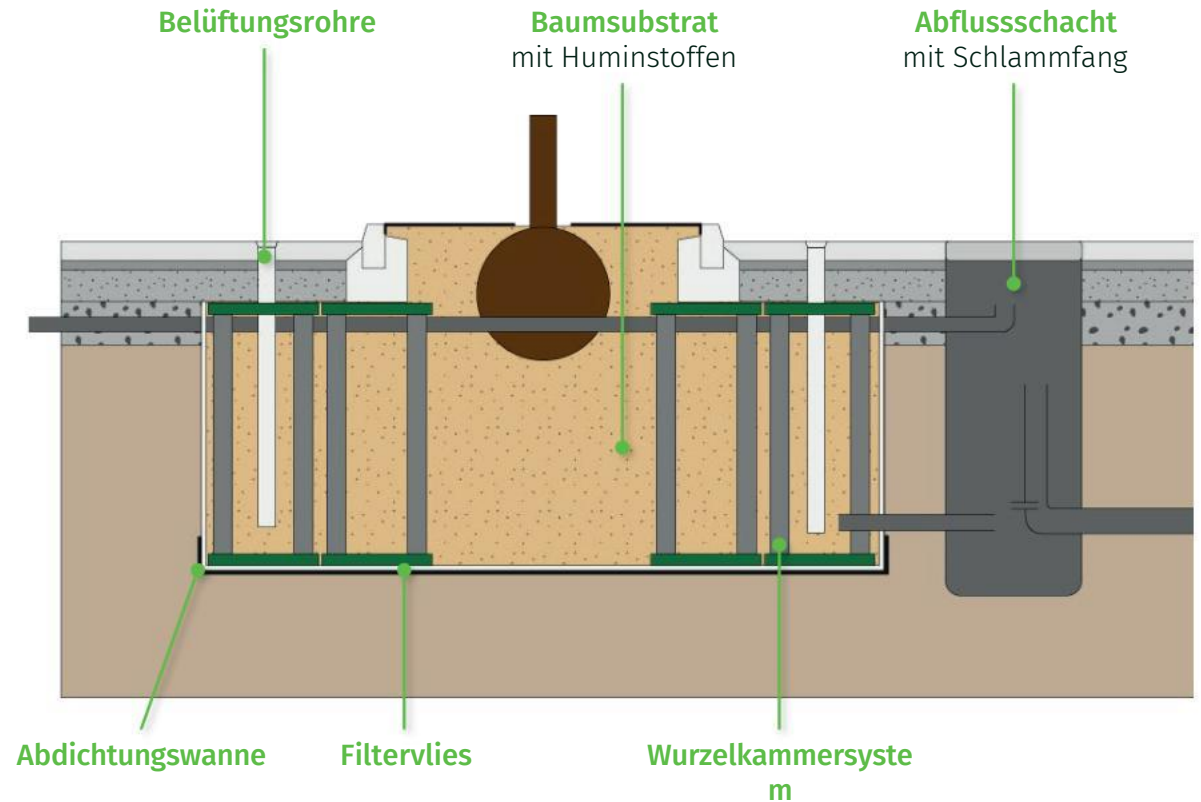
Eigenschaften

- modulare, leicht zu verbindende Elemente aus recyceltem Kunststoff
- hält hohen Belastungen bis 700 kN/m² stand
- offene Bauweise – einfach mit Substrat zu befüllen
- schützt den Wurzelraum vor Verdichtung
- ideal für ein gesundes Wachstum von Wurzeln und Baum
- schneller Einbau ohne schweres Gerät
- flexible Raumaufteilung für leicht zugängliche Versorgungsleitungen
- geringes Gewicht – reduziert Produktions- und Transportkosten



Produkteigenschaften (in 8x1x7mm)				
Bauteil	Material	Abmessungen	Gewicht	Art.-Nr.
RootBox – Rahmen	recyceltes PP	960x560x70	>2,5kg	GLRBFR
RootBox – Pfosten	recyceltes Homopolymer	Ø 9cm Höhe variabel	>1,2kg/m	GLRPO
RootBox – Abdeckung	recyceltes PP	400x400x50	>0,2 kg	GLRBLLI
RootBox – Verbinder	recyceltes PP	300x60x30	>0,2 kg	GLRBCO
GeoGitter – Auflagevlies	recyceltes PP	-	-	GLGN

Greenleaf GmbH & Co. KG | Bockshard 20 | 51580 Reichshof | Tel. 02261 920 280 | info@greenleaf.de | greenleaf.de



Greenleaf I



Tilia tomentosa 'Brabant' - Silberlinde

HÖHE 20 bis 25 m

BREITE 12 bis 18 (maximal 20) m

WUCHS breite kegelförmige dichte und regelmäßig aufgebaute Krone, bessere Leittrieb- bildung als die Art, schnell wachsend

BLÄTTER herzförmig, unterseits weißfilzig, 11 bis 16 cm lang, im Bereich der Blattadern oberseits leicht behaart; Oberseite dunkelgrün, Unterseite silbergrau und filzig, gelbe Herbstfärbung;

RINDE Jungtriebe graufilzig; Borke ist hellgrau und glatt, später leicht gefurcht

BLÜTE gelb, spätblühend

KLIMATOLERANZ längere Trockenheit vertragend, stadtklimafest, frosthart

BESONDERHEITEN Bienengehölz, Selektion mit besserer Leittrieb- bildung als bei der Art, keine Honigtauabsonderung

QUALITÄT StU 30-35, Breite 200-300, Höhe 500-700

GRÜNER MARKTPLATZ

STAUDEN

Staudenmischpflanzungen:

- vereinfachte Planung und Anlage mit bereits getesteten und optimierten Mengen- und Konkurrenzverhältnissen der Arten
- geringer Pflegeaufwand durch optimale Standort- und Artenabstimmung
- Ansprechende Ästhetik und hoher Erlebniswert mit dynamischen jahreszeitlichen Aspekten und Erscheinungsbildern
- Nachhaltigkeit durch optimierte, langfristig stabile Pflanzenszusammensetzung. Es entsteht ein weitgehend selbst regulierendes System



Staudenmischung 'Licht und Leicht':

- gefiederte Laubformen, helle Laubfarben mit leichter, graziler Wirkung
- auffällige Blühaspekte in weiß, gelb und blau
- verträgt Falllaub sehr gut
- sonnig bis halbschattige Standorte
- für Baumscheiben mit mehr Licht



Staudenmischung 'Präriesommer':

- Mischung aus Gräsern und Präriestauden geben Sommerwiesencharakter
- lange Blütezeit mit abwechslungsreichen Texturen und Strukturen bis in den Winter
- sonniger Standort
- für Staudenfläche rund um Bismarck-Brunnen



Staudenmischung 'Natürlich und Robust':

- gefiedertes Laub, filigrane Blatt- und Blütenformen und hoher Anteil an grasartigen Texturen mit natürlichem Charakter
- Attraktive Winteraspekte und dezente Blüte
- gut laubschluckend
- lichtschantig bis halbschattig
- für eher schattige Baumscheiben

GRÜNER MARKTPLATZ

FASSADENBEGRÜNUNG

Fassadenbegrünung:

- weitere Durchgrünung des Marktplatzes
- Biotop für Tiere und positive Klimawirkung
- Vorbeugung von Graffiti
- Kletterrosen
- Schmückendes Element für Fassaden



Schlichte Rankgitter

1_Entwicklung der Planung



Schlichte Rankgitter

2_Stand der AFU



Beispielhafte Pflanzung



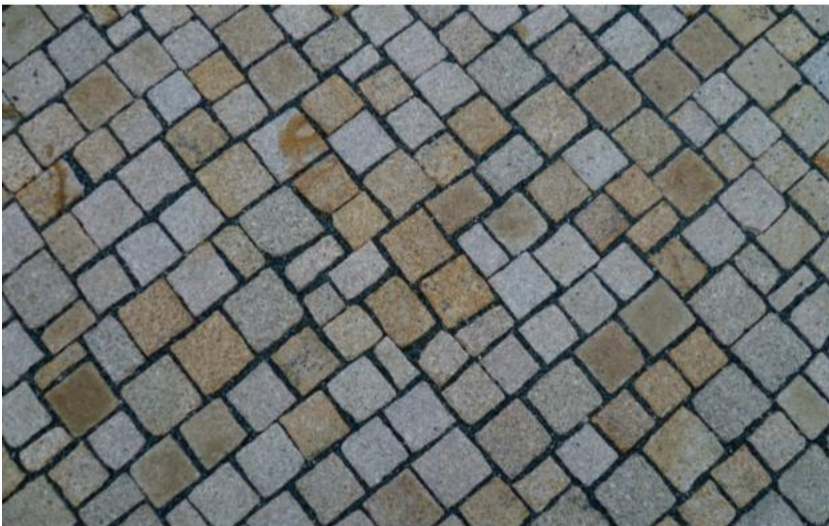
Beispielhafte Pflanzung

3_Ausblick / Weiterer Ablauf

MATERIALIEN UND FARBEN | BODENKONZEPT

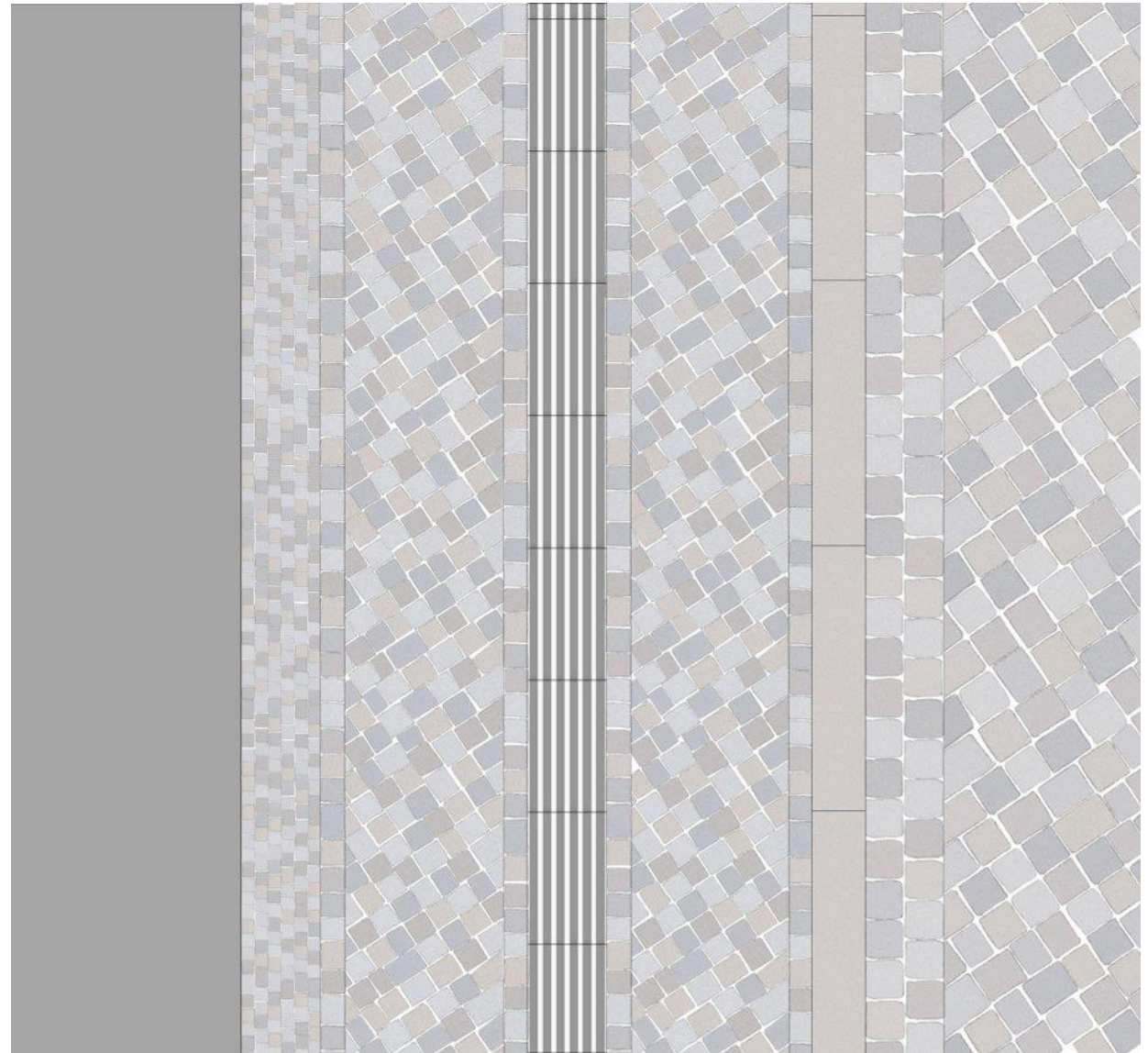


Pflasterkonzept aus der Umgebung wird in der Planung aufgegriffen



Passeverband gibt dem Platz weiterhin historisches Antlitz, Übergangsbereiche lassen sich nahtlos darstellen

1_Entwicklung der Planung



2_Stand der AFU

3_Ausblick / Weiterer Ablauf

MATERIALIEN UND FARBEN | BODENKONZEPT

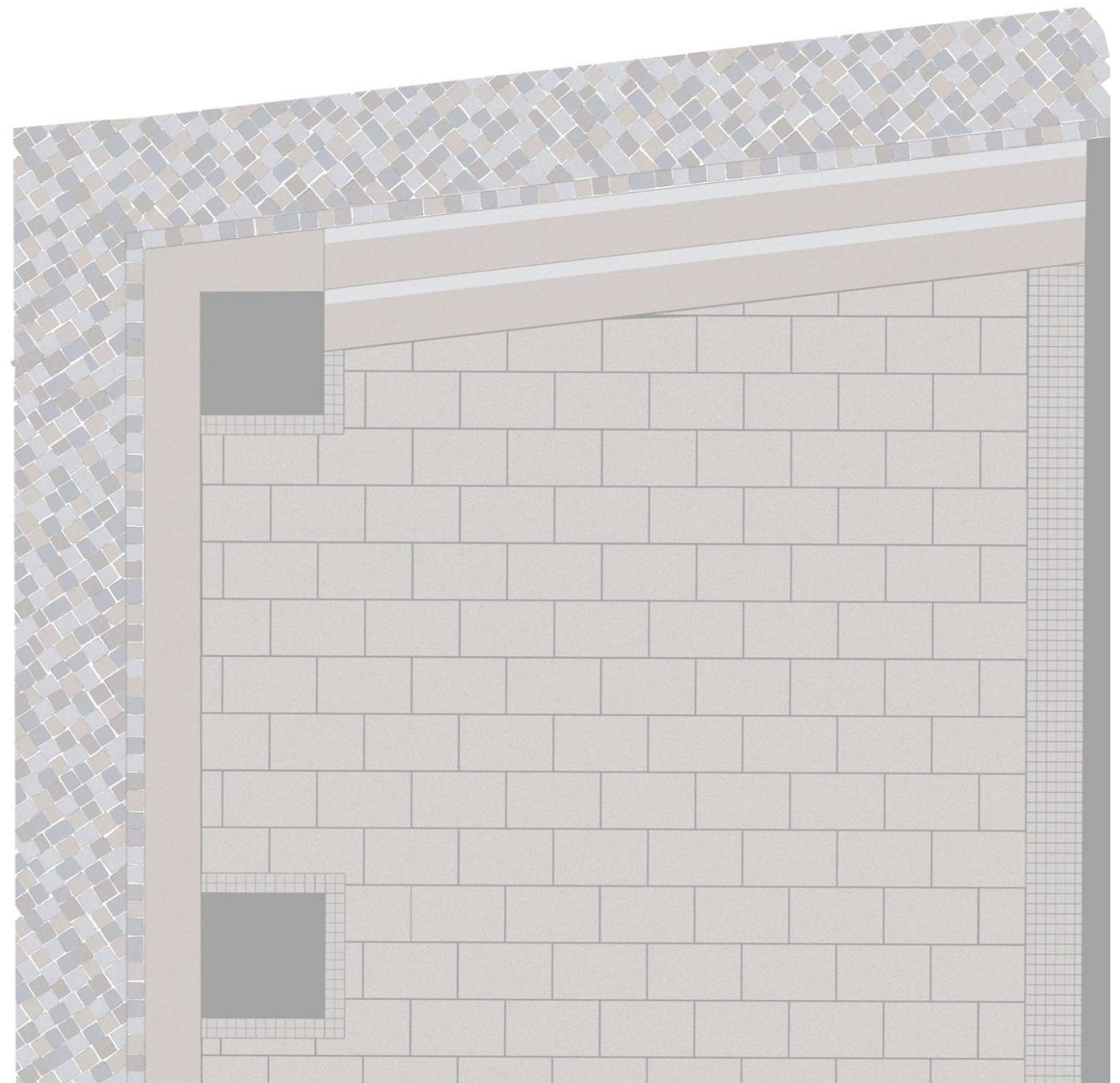
BEREICH UNTER DEN TUCHMACHER-ARKADEN



Pflasterkonzept aus der umgebung wird in der Planung aufgegriffen



Plattenbelag hebt den Bereich unter den Arkaden von der Platzgestaltung ab und gibt einen großzügigen Charakter



MATERIALIEN UND FARBEN | AUSSTATTUNGSELEMENTE



Sitzbänke von Runge



Fahrradständer Ekkiflex von Runge



elektronische Informationsstele an der Tourist-Info

MATERIALIEN UND FARBEN | AUSSTATTUNGSELEMENTE



schlichte Rabattengeländer



barrierefreier Trinkbrunnen



künstlerisch gestaltete Bodenplatten 'Meilensteine der Stadtgeschichte'



Stadtreief

1_Entwicklung der Planung

2_Stand der Ausführungsplanung

3_Ausblick / Weiterer Ablauf